

Wettbewerb  
 "Neue Musik für die Altmark"  
 c/o Kreismusikschule des Altmarkkreises Salzwedel  
 Jenny-Marx-Straße 20  
 29410 Hansestadt Salzwedel

**Kontakt:**

Kreismusikschule des Altmarkkreises Salzwedel  
 Jenny-Marx-Straße 20  
 29410 Salzwedel

Telefon: 03901 - 422441  
 Fax: 03901 - 82421  
 E-Mail: Musikschule.Salzwedel@t-online.de

Mit freundlicher Unterstützung von:



Förderverein "Siegfried Heß"  
 der Kreismusikschule des Altmarkkreises Salzwedel



Kreismusikschule des  
 Altmarkkreises Salzwedel



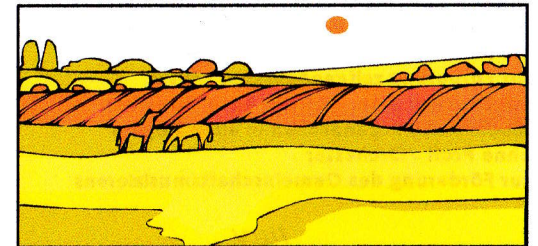
Lippelt GmbH & Co. KG  
 Kälte- & Klimatechnik  
 - Niederlassung Salzwedel -



Autohaus Schmidt GmbH Salzwedel



# NEUE MUSIK FÜR DIE ALTMARK



3. Kinder- und Jugendwettbewerb  
 der Altmark für Neue Musik

\*\*\*

DTKV - Landesverband  
 Sachsen-Anhalt

16./ 17. Juni 2012  
 in SALZWEDEL

Der Wettbewerb wird in diesem Jahr zum dritten Mal in der Kreismusikschule des Altmarkkreises stattfinden.

Austragungsort ist der neue Konzertsaal, der als Anbau des frisch sanierten Hauptgebäudes - dem Geburtshaus der Jenny Marx - im Rosengarten entstanden ist.

### Die Wettbewerbsidee

Seitdem die "Neue Musik" nicht mehr jährlich Pflichtprogramm beim Wettbewerb "Jugend musiziert" ist, haben sich der Deutsche Tonkünstlerverband (DTKV) und Pädagogen in der Altmark Gedanken gemacht, wie man zeitgenössische Musik weiterhin fördern könnte.

Dabei entstand die Idee dieses Wettbewerbs:

- zur Förderung klassischer Instrumente
- zur Förderung zeitgenössischer Musik
- zur Förderung der Bildung/Ausbildung von Kindern und Jugendlichen in einer Region ohne Profi - Orchester
- zur Förderung des Gemeinschaftsmusizierens

### Jury

Die Wettbewerbsjury setzt sich aus Professoren, Berufsmusikern, Musikschullehrern, Dozenten und Komponisten zusammen.

Pro Instrumentengruppe wird ein Juror bereitgestellt.

Die Schirmherrschaft übernimmt erneut

Frau Dr. Sigrid Hansen,

Vorsitzende des DTKV-Landesverbandes Sachsen-Anhalt.

### Preise

Es können instrumenten- und altersunabhängig erste, zweite und dritte Geldpreise vergeben werden.

Für den besten Kammermusikbeitrag gibt es wieder einen Sonderpreis.

Außerdem ermöglicht die Leihgabe privater Spender erstmals instrumentenspezifische Sachpreise: Für ein Jahr werden ein Streichinstrument und eine Konzertgitarre kostenfrei zur Verfügung gestellt.

**ANMELDESCHLUSS:**

16. Mai 2012

(Datum des Poststempels)

## Wettbewerbsbedingungen

- **Zugelassen sind alle Orchesterinstrumente, Gesang und Klassische Gitarre. Solowerkungen und Kammermusikwertungen sind gleichberechtigt.**
- **Tasteninstrumente sind nur als Begleiter/ Kammermusikpartner zugelassen.**
- **Die Teilnehmer erhalten ihren Unterricht an Musikschulen in der Altmark.**
- **Die Wertungsvorspiele sind öffentlich.**
- **Das mit der Anmeldung eingereichte Programm ist verbindlich.**
- **Bewertet wird vor allem die künstlerisch-musikalische Gestaltung. Punktzahlen werden nicht bekannt gegeben.**
- **Die Entscheidungen der Jury sind unanfechtbar, der Rechtsweg ist ausgeschlossen.**
- **Die für die Teilnahme am Wettbewerb entstandenen Kosten sind vom Teilnehmer selbst zu tragen.**
- **Der Veranstalter haftet nicht für eventuelle Personen- oder Sachschäden, die im Zusammenhang mit dem Wettbewerb stehen.**

### Altersgruppen

Ia: bis 8 Jahre

Ib: 9 - 10 Jahre

II: 11 - 12 Jahre

III: 13 - 14 Jahre

IV: 15 - 16 Jahre

V: 17 - 18 Jahre

VI: 19 - 20 Jahre

(Alter am 16. Juni 2012)

Bei Gruppenwertungen gilt das Durchschnittsalter der einzelnen Gruppenteilnehmer.

### Wertungsprogramm

Pflichtstück ist ein "klassisch" zeitgenössisches Werk. Das weitere Programm ist in Anlehnung an den Lehrplan und altersgerecht frei wählbar.

### Programmdauer

AG Ia - AG II: 5 - 8 min

AG III - AG IV: 8 - 12 min

AG V - AG VI: 12 - 15 min

## ANMELDEFORMULAR

NAME: \_\_\_\_\_

VORNAME: \_\_\_\_\_

ANSCHRIFT: \_\_\_\_\_  
\_\_\_\_\_

TELEFON: \_\_\_\_\_

MOBIL: \_\_\_\_\_

E-MAIL: \_\_\_\_\_

GEBURTSDATUM: \_\_\_\_\_

Musikalische Ausbildung (Lehrer/ Musikschule):  
\_\_\_\_\_

MEIN WETTBEWERBSPROGRAMM:

(Komponist/ Lebensdaten, Werk/Satzangaben, genaue Spieldauer)  
\_\_\_\_\_  
\_\_\_\_\_  
\_\_\_\_\_  
\_\_\_\_\_  
\_\_\_\_\_  
\_\_\_\_\_  
\_\_\_\_\_

Hiermit melde ich mich zum Wettbewerb "Neue Musik für die Altmark" am 16./17. Juni 2012 in Salzwedel an und erkläre mich mit den Wettbewerbsanforderungen einverstanden.

\_\_\_\_\_  
Unterschrift Teilnehmer

\_\_\_\_\_  
Unterschrift Erziehungsberechtigte(r)

\_\_\_\_\_  
Ort, Datum